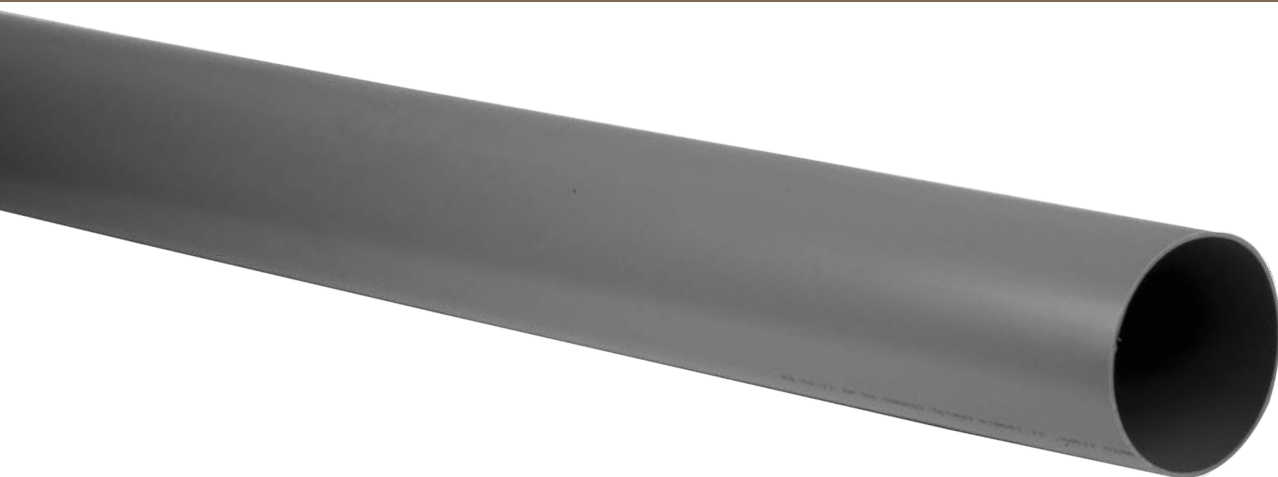


PVC Sanitario Gris

Tubería PVC Sanitaria



Descripción

Tubería PVC sanitaria gris asegura la estanqueidad del sistema de aguas servidas de una vivienda, utilizada en sistema de alcantarillado domiciliario.

Uso aplicaciones	Alcantarillado domiciliario
Rango de diámetros	40mm a 110mm
Rango de operación	Evacuación de aguas residuales
Normas	NCh1635
Suministro estandar de tuberías	Unidad
Sistema de unión	Campana cementar
Certificaciones	ISO Casco 5
Peso específico	1,36-1,40 gr/cm ³ a 23°
Variación longitudinal max	5%
Coefficiente de dilatación térmica	0,08 mm/°C/m
Inflamabilidad	Autoextinguible
Coefficiente de fricción	n=0,009 Manning - C=150 Hazen - Williams
Constante dieléctrica	50/60 ciclos: 4 - 800 ciclos: 3,4 - sobre 1 millón de ciclos: 3
Resistencia dieléctrica	20 Kw/mm
Resistencia a la tracción	450 a 550 Kg/cm ²
Resistencia a la compresión	610 Kg/cm ²
Resistencia al impacto	Método ensayo NCh815, sin presentar grietas ni roturas
Resistencia al aplastamiento	NCh815, hasta 0,4 diámetro sin presentar grietas ni roturas
Resistencia a la flexión	1000 Kg/cm ²
Absorción de agua	Inferior a 4 mg/cm ² (NCh769)
Módulo de elasticidad	30.000 Kg/cm ²
Tubería	Sin campana
Fittings	Campana cementada

PVC Sanitario Gris

Dimensiones Tubería Sanitaria



DIÁMETRO		em (mm)	PESO (kg)
mm	NOM.		
40	1 1/2"	2,0	2,186
50	2"	2,0	2,759
75	3"	2,0	4,192
110	4"	2,5	7,690

Notas:

- em: espesor medio.
- Medida tubería 6 metros.